

MyCASA 優質專案

專案特惠價 7900 元

檢 查 項 目	檢 查 細 項	可 瞭 解 之 疾 病 徵 兆
1 一般檢查	身高、體重、血壓、脈搏、體溫	一般檢查主要了解生命徵象及身體基本功能是否正常
2 理學檢查	心音、呼吸、神經系統、胸部、頭部、頸部、皮膚、腹部、四肢、皮膚	1. 評估身體基本功能、心雜音、肺部疾病、甲狀腺、淋巴腺、下肢水腫、靜脈曲張、神經系統等檢查 2. 觀察皮膚潰瘍、疤痕、四肢活動等 男性：攝護腺腫大、攝護腺癌初步篩檢 女性：乳房纖維囊腫及腫瘤等
3 身體組成分析	體脂肪率、身體質量指數、標準體重、基礎代謝率、肌肉脂肪分析、水腫指數、內臟脂肪面積	檢測身體組成脂肪及水分分布、肥胖度判斷、標準體重、評估心血管疾疾病機率
4 尿液常規檢查	外觀、比重、酸鹼度、尿膽素原、尿蛋白、尿糖、酮尿、膽紅素、尿潛血、沉渣、紅血球、白血球、表皮細胞、圓柱體、結晶體、細菌等	泌尿道感染、急性慢性腎炎、腎病變症候群、糖尿病、膽道阻塞、黃疸、血尿、泌尿道結石等
5 醫師解說	醫師健康諮詢與綜合評量	
🌸 血液檢查		
6 血液常規檢查	白血球 WBC、紅血球 RBC、血紅素 HB、血球容積比 HCT、血小板計數 PLATELET COUNT、血紅容積 MCV、血紅素量 MCH、血紅素濃度 MCHC、嗜中性球 Neutrophils、淋巴球 Lymphocytes、單核球 Monocytes、嗜依紅性球 Eosinophils、嗜鹼性球 Basophils	檢測紅血球增多症、缺鐵性貧血、疑似地中海貧血、營養不良及發炎、貧血內容分析、發炎、白血病、敗血症、組織壞死、病毒或細菌感染、炎症、淋巴球、白血症、慢性感染、過敏性炎症反應、過敏性體質、氣喘或寄生蟲感染、慢性顆粒性白血病、骨髓增殖疾病、紅血球增多症、慢性骨髓性白血病、骨髓纖維、慢性感染症、紫斑症、再生不良性貧血、白血病等
7 肝臟功能檢查	血清天門冬胺酸轉化酶(SGOT) 血清胺基丙酮酸轉化酶(SGPT) 麩胺轉酸酶(r-GT)	急性慢性肝炎、肝功能異常、肝硬化症、體內異常發炎 酒精性引起的肝臟功能障礙
8 B 型肝炎篩檢	B型肝炎表面抗原(HBsAg) B型肝炎表面抗體(Anti-HBs) B型肝炎核心抗體(Anti-HBc)	B型肝炎感染及免疫狀況
9 C型肝炎篩檢	C型肝炎病毒抗體(Anti-HCV)	C型肝炎感染狀況
10 膽囊功能檢查	直接膽紅素(bilirubin D) 膽紅素總量(bilirubin T)	偵測膽道疾病、溶血性貧血、膽道阻塞
11 胰臟功能檢查	α -澱粉水解酵素(α -amylase) 解脂酵素(Lipase)	血液中澱粉酶含量、胰臟炎
12 腎功能檢查	尿素氮(BUN) 肌酸酐(Creatinine)	急慢性腎病、尿毒症
13 痛風檢查	尿酸(Uric acid)	高尿酸血症、痛風
14 甲狀腺功能檢查	甲狀腺刺激素(TSH)	甲狀腺亢進或低下、功能初步篩檢
15 糖尿病篩檢	飯前血糖(AC Sugar)	檢查胰島素分泌、血糖代謝情形
🌸 心血管疾病危險因子篩檢		
16 血脂肪檢查	膽固醇(Total Cholesterol) 三酸甘油脂(TG) 高密度膽固醇(HDL) 低密度脂蛋白(LDL) 總膽固醇/高密度膽固醇比值(T-chol/HDL-C)	動脈硬化危險因子之評估、心血管疾病危險因子之評估
17 心血管危險因子篩檢	高胱胺酸(Homocystine) 心肌旋轉蛋白 I (Troponin-I)	潛在性心臟血管病變危險因子 心肌梗塞判斷指標
18 心電圖	靜態心電圖 (EKG)	心律不整、心肌肥大、心肌缺氧、傳導異常
🌸 癌症篩檢		
19 腸胃道系統腫瘤檢查	癌胚胎抗原 (CEA)	大腸、直腸癌及腸胃道癌症初步篩檢
20 肝癌檢查	甲型胎兒球蛋白 (AFP)	肝膽道癌初步篩檢
21 卵巢癌(女性)	卵巢癌(CA125)	卵巢癌篩檢參考指標
22 攝護腺癌、胰臟癌(男性)	攝護腺癌(PSA)、糖鎖抗原(CA199)	攝護腺癌、胰臟癌篩檢參考指標
🌸 超音波掃描		

23	腹部超音波檢查	腹部超音波 Abdomen Sono 腹腔：肝、膽、脾、腎、胰	檢查肝、腎、膽、脾、胰等器官組織之腫瘤、囊腫、結石及其他病變等
24	女性超音波檢查 (三選一)	乳房超音波檢查 或 乳房攝影檢查 婦科超音波檢查	可早期發現乳房鈣化點、纖維囊腫或其他病變 子宮肌瘤、子宮癌、子宮內膜增生、子宮內膜癌、卵巢囊腫、卵巢癌等生殖器官病變

X光攝影檢查

25	胸部X光	胸部X光攝影	肺結核、肺炎、肺癌、心臟擴大
----	------	--------	----------------

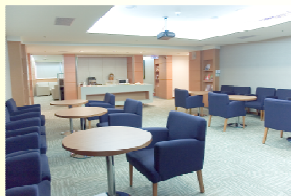
專科檢查項目

26	肺功能檢查	肺活量(VC)、努力性肺活量(FVC)、一秒鐘用力吐氣量(FEV1)、最大吐氣中段流速(FEF25%~75%)、尖峰呼氣流速(PEFR)	肺臟通氣能力，氣喘、肺氣腫，慢性支氣管炎，阻塞性肺疾病，限制性肺疾病
27	視力檢查	視力、色盲檢查	眼睛視力、辨色力
28	聽力檢查	聽力損失測定(500、1000、2000、3000、4000、6000、8000)、耳道物理檢查	檢測聽力、雙耳平衡、聽力衰減

特殊精密檢查

29	骨質密度檢查	雙能量全身型骨質密度分析	偵測腰椎或髖關節部位之骨質密度，對年輕人可瞭解骨本建立是否健全，對年紀較大的人可評估目前骨質密度缺乏狀況
30	子宮頸抹片檢查	子宮頸抹片	子宮頸癌初步篩檢

以上專業健康檢查之外，還有附贈精緻餐點、精美健檢報告書、健檢衛教手冊，在您收到健檢報告書後，本中心為您提供檢查報告解說、衛教諮詢或本院診療就醫等相關服務，讓您在檢查後可立即治療與後續追蹤服務。



兼顧隱私與方便的專業高級健檢中心，佔地 320 坪

永耕健檢中心，座落於門診大樓七樓，是專為從事高級健康檢查而規劃設立。整層樓約 320 坪，各項檢查均都此一層樓即可完成，全部儀器只作健康檢查使用，不會跟病患共用。各區段皆設置了舒適的休息區，您可以在各項檢查的空檔，在沙發上稍作休息。一般全身檢查項目包括腸胃鏡，除了一般傳統的腸胃鏡檢查，亦可選擇無痛的檢查方式，以降低對腸胃鏡的恐懼，並提供恢復室讓受檢者能在麻醉檢查後得到充分的休息。

精密儀器、專業團隊、全程照護、親切服務

健康檢查中心全新購置與目前國內醫學大醫院、榮民總醫院、新光醫院等同級的電腦斷層掃描 (CT 64)、核磁共振儀 (MRI)、雙能量骨質密度分析儀、全身型彩色超音波等最精確的高科技醫療器材；在本中心所有的檢查皆由個人專屬的健康秘書全程陪同。並網羅院內優良醫護人員，經過專業的健康檢查訓練，提供專業服務；健檢後有個案管理師提供追蹤輔導，包括提供健康諮詢服務、健康講座及保健訊息、就醫安排等健康管理服務。



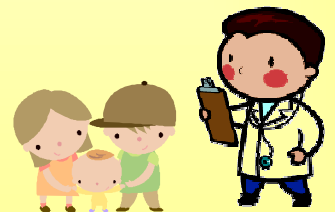
預約專線：02-6603-1699

預約時間：星期一~星期五

上午 08:30~下午 17:30

健檢地址：台北縣永和市 23445 中興街 80 號 7 樓

(近捷運頂溪站 1 號出口)



本專案優惠限於 99 年 4 月 10 日前完成預約